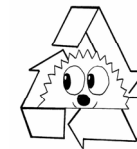




COMUNE DI GUIDIZZOLO

*Assessorato ad Ecologia e Ambiente
Assessorato alle Politiche Culturali e Scolastiche*



INCONTRO PUBBLICO SUL TEMA

“PER UN CONSAPEVOLE RISPARMIO ENERGETICO . ASPETTI TECNICO-NORMATIVO E FISCALI.

RELATORI: P.I. Giovanni Attilio FOSTINI
Ing. Pietro GIALDINI

A cura di Pietro Gialdini

Guidizzolo, 29 Marzo 2007

*La politica di Regione Lombardia in campo energetico:
Il Piano d'Azione per l'Energia e il Sistema Informativo
Regionale Energia e Ambiente*

Le Misure: macrotematiche

Risparmio energetico e Razionalizzazione

Misura

Sistemi di produzione energetica ad alta efficienza

- Generazione distribuita, cogenerazione, trigenerazione e microgenerazione
- Teleriscaldamento e teleraffrescamento
- Sistemi a Pompe di calore

Misura

Interventi negli usi finali per la riduzione dei consumi energetici

- Settore civile (residenziale e terziario)
- Settore industriale
- Settore trasporti

Sviluppo delle Fonti Energetiche Rinnovabili

Misura Idroelettrico

Misura Biomasse

Misura Rifiuti

Misura Solare termico

Misura Solare fotovoltaico

Misura Geotermia (alta entalpia)

Misura Eolico



Azioni del PAE di Regione Lombardia per uso razionale dell'energia

Prospetto generale risultati

Macrotematica	Misura	Settore	SCENARI	
			Sostenibilità	Sostenibilità alta
			ktep	
Risparmio energetico e razionalizzazione	RE	Civile	464	895
	EE	Civile	694	877
		Industria	64	97
		Trasporti	4	7
FER	Biomasse	-	414	716
	Idroelettrico	-	59	102
	Rifiuti	-	222	308
	Solare	-	72	138
	Eolico	-	10	11
Totale			2.003	3.151

Scenario	energia risparmiata (ktep)	CO ₂ evitata (kt CO _{2eq})	NOx evitati (t)
Sostenibilità alta	3.151	7.861	5.164



La certificazione energetica: un modello per la Regione Lombardia

Ambito di applicazione della certificazione

Sul territorio della Regione Lombardia la certificazione energetica sarà resa obbligatoria nei



**NUOVE
COSTRUZIONI**



**RISTRUTTURAZIONI
IMPORTANTI**



**COMPRAVENDITA
E LOCAZIONE**



**CONTRATTI
GESTIONE**



DIRETTIVA EUROPEA 2002/91/CE – Punto 13

Ristrutturazioni importanti si hanno quando una quota superiore al 25 % delle murature esterne dell'edificio viene ristrutturata.

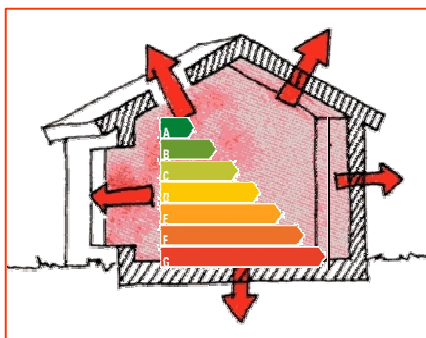


La certificazione energetica: un  **NO**  modello per la Regione

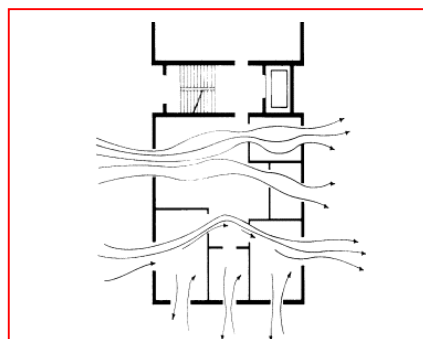
La procedura di calcolo definisce dapprima quello che è il **fabbisogno di energia dell'involucro per la climatizzazione invernale (Q_H)**

Usi di energia considerati

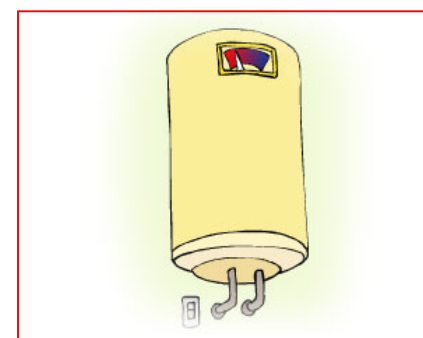
Gli usi di energia considerati nella procedura di calcolo sono il riscaldamento, la ventilazione e la produzione di acqua calda igienico-sanitaria.



RISCALDAMENTO



VENTILAZIONE



ACQUA CALDA

In mancanza di procedure tecniche consolidate e riconosciute in merito, si è deciso di non considerare gli usi elettrici connessi al raffrescamento e all'illuminazione.



**RAFFRESCAMENTO
E
ILLUMINAZIONE**

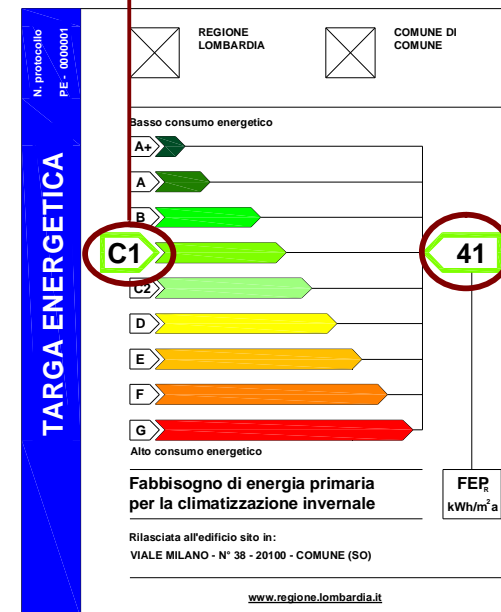


Usi di energia considerati



Attestato e targa energetica

- Sono **strumenti necessari** all'utente per valutare la performance energetica dell'edificio
- Sul **certificato** verranno riportati tutti gli **indicatori di prestazione energetica** (riscaldamento, produzione di ACS, energia prodotta da fonti rinnovabili, ecc.)
- La **targa energetica** riporterà la classe energetica di appartenenza dell'edificio e il relativo consumo per il riscaldamento (**FEP_R**)
- La **validità** del certificato e della targa è di **10 anni**



Consente di conoscere il consumo energetico per il riscaldamento dell'edificio

Coerente con la prEN 15217



Azioni della Regione Lombardia in tema di Fonti Rinnovabili



Le principali azioni in atto sono:

- . Carta sconto metano/gpl anche per il 2007
- . Acquisto auto Ecologica (Elettrica, Ibrida ma anche Bifuel a GPL o Metano)
- . Approvato un nuovo bando, incentivi alle imprese per il solare termico
- . Studiato un nuovo bando per incentivare il solare termico nelle le amministrazioni pubbliche
- . Al via la piattaforma tecnologica europea dei biocarburanti
- . Secondo bando della misura 1.7, sottomisura b, del docup ob2 2000-2006 per PMI
- . Approvato il programma per lo sviluppo delle tecnologie legate all'idrogeno
- . Sviluppo delle agro-energie

Visitando il sito della R.L www.ors.regione.lombardia.it e dai vari links collegati è possibile verificare le azioni elencate nonché acquisire ogni altra informazione riguardo risparmio energetico e servizi di pubblica utilità



Governo Italiano

Presidenza del Consiglio dei Ministri

Aiuti alla navigazione del sito

- [Home](#)
- [Cerca](#)
- [Guida](#)
- [Mappa](#)
- [Contatti](#)

[Vai alla navigazione principale](#)

Ti trovi in: [Home](#) : [Governo informa](#) : [Dossier](#) :

Nuove norme sul rendimento energetico nell'edilizia

Il Consiglio dei Ministri, nella seduta del 6 ottobre scorso, ha approvato in via preliminare uno schema di decreto legislativo che modifica alcune parti della normativa in materia di rendimento energetico nell'edilizia. Il provvedimento, che verrà trasmesso al parere della Conferenza unificata e delle Commissioni parlamentari competenti prima del varo definitivo, consente di recepire al meglio le normative Ue e di innalzare notevolmente l'efficienza energetica degli edifici favorendo anche l'utilizzo di fonti rinnovabili. Queste le principali novità previste. Dal 1° luglio 2007 scatterà per gli edifici già esistenti o in fase di costruzione alla data di entrata in vigore del decreto 192 e cioè l'8 ottobre 2005 l'obbligo del 'certificato energetico', un documento che attesta la capacità di risparmio energetico di un determinato edificio, ma solo nel momento in cui vengono immessi sul mercato immobiliare. Inoltre, dal 1° gennaio 2007 il certificato energetico sarà una condizione indispensabile per ottenere le agevolazioni fiscali per le ristrutturazioni. In tutti i nuovi edifici è previsto l'obbligo del solare termico per il riscaldamento dell'acqua sanitaria, per una frazione almeno del 50% del fabbisogno di acqua calda, e di un impianto fotovoltaico la cui potenza sarà definita successivamente.

[Dossier su "Nuove norme sul rendimento energetico nell'edilizia"](#)



BANDO PER LA PROMOZIONE DELLE FONTI RINNOVABILI PER LA PRODUZIONE DI ENERGIA ELETTRICA E/O TERMICA

Il Ministero dell'Ambiente e della Tutela del Territorio e del Mare, congiuntamente con MCC S.p.A.^{1[1]}, ha emanato il **bando** per le Piccole e Medie Imprese pubblicato nella Gazzetta Ufficiale n. 12 del 16 gennaio 2007. Le domande potranno essere spedite a MCC a partire dal 26/02/2007

Il testo integrale del Bando, con i relativi allegati, è disponibile anche presso la sede del Ministero dell'Ambiente e della Tutela del Territorio e del Mare, Direzione Generale per la Salvaguardia Ambientale via Cristoforo Colombo 44, 00147 Roma, sul sito del Ministero dell'Ambiente www.minambiente.it e sul sito di MCC S.p.A. www.incentivi.mcc.it.

Per qualsiasi chiarimento inviare una e-mail al seguente indirizzo: bandoambiente@mcc.it .

Documentazione:

[Bando PMI](#) 

[Allegato A-Specifica Tecnica Fotovoltaico](#) 

[Allegato A1-Scheda Tecnica Fotovoltaico](#) 

[Allegato B-Specifica Tecnica Eolico](#) 

[Allegato B1-Scheda Tecnica Eolico](#) 

[Allegato C-Specifica Tecnica Solare Termico](#) 

[Allegato C1-Scheda Tecnica Solare Termico](#) 

[Allegato D-Specifica Tecnica Biomasse](#) 

[Allegato D1-Scheda Tecnica Biomasse](#) 

[Dichiarazione del legale rappresentante](#) 

[Dichiarazione di affidabilità economico-finanziaria altri impianti](#) 

[Dichiarazione di affidabilità economico-finanziaria impianti fotovoltaici](#) 

[Dichiarazione per conformità schema bilancio a scritture contabili](#) 

[Modulo domanda](#) 

[Tabella costi ammissibili](#) 

http://www2.minambiente.it/news/bando_pmi_16_01_07.htm



[Chi siamo Franchising News ed eventi](#)

Risparmio energetico e ambiente

L'offerta



Ridurre i consumi di energia proveniente dalle fonti fossili (petrolio, gas, carbone) è una priorità assoluta per poter consegnare alle generazioni future un pianeta vivibile.

Il risparmio energetico e l'utilizzo delle fonti rinnovabili sono le due principali leve per il raggiungimento di questo obiettivo ineludibile.

Nella missione di Enel.si questi temi hanno un ruolo centrale e costituiscono il filo conduttore di tutte le proposte sia per le famiglie che per le aziende.

Ogniquale volta che i negozi Enel.si propongono soluzioni per la climatizzazione, il riscaldamento, l'illuminazione e l'automazione, un'attenzione particolare è sempre dedicata alla scelta di prodotti ad alta efficienza e basso impatto ambientale. Ne conseguono realizzazioni tecnologicamente evolute che riducono sensibilmente i consumi di energia. Tutto ciò inoltre è sempre accompagnato da utili suggerimenti per un uso consapevole ed attento degli apparecchi utilizzatori che consente ulteriori benefici in termini di risparmi energetici.



I prodotti

Enel.si propone ai propri clienti l'utilizzo di fonti di energia che non fanno ricorso alle fonti fossili: principalmente il sole, il vento che consentono di affrancarci almeno parzialmente dalle fonti energetiche tradizionali a costi accettabili.

Il sole può garantire acqua calda per usi sanitari, per il riscaldamento degli ambienti, energia elettrica per tutti gli usi attraverso:

- [impianti solari fotovoltaici](#)
- [impianti solari termici](#)
- [illuminazione ad energia solare](#)

Con il vento, nelle aree dove esso è disponibile in quantità sufficiente, si può produrre energia elettrica attraverso installazioni di piccole dimensioni e minimo impatto visivo ed acustico:

- [impianti minieolici](#)

Infine, anche sul tema della mobilità, Enel.si propone soluzioni pulite, innovative e che fanno tendenza:

- [biciclette elettriche \(a pedalata assistita\)](#)

I vantaggi

- Riduzione della dipendenza da fonti fossili
- Rispetto dell'ambiente
- Risparmio energetico
- Tecnologie all'avanguardia
- Professionalità di tecnici qualificati

Come richiedere il servizio

Per richiedere maggiori informazioni sull'offerta puoi rivolgerti:

- al punto vendita Enel.si a te più vicino
- al numero verde 800-90.15.15 dal lun. al ven. dalle 9.00 alle 17.00
- al [servizio clienti](#)